

Realização:

 Fundação SOS MATA ATLÂNTICA

Cooperação Técnica:

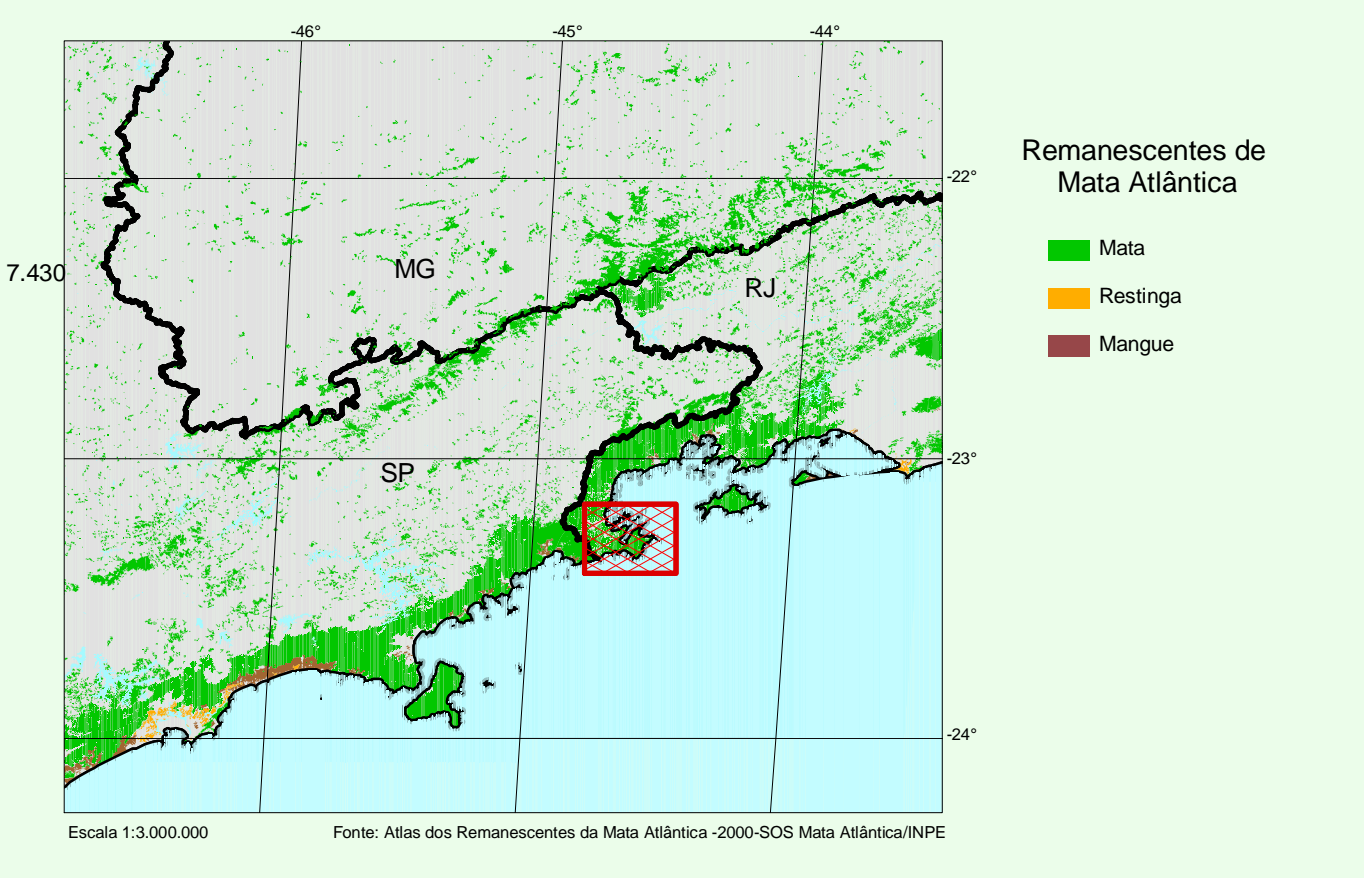
 Instituto Estadual de Florestas, INSTITUTO DO MEIO AMBIENTE, SCS

Patrocínio:

 Carajéiras

Apoio:

 Associação Global

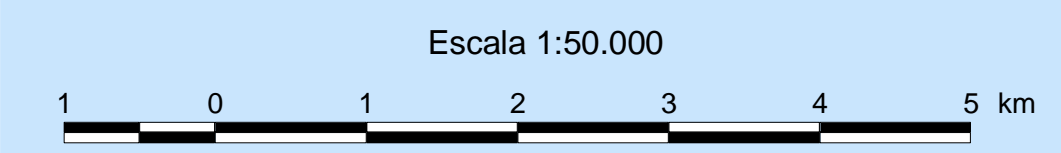


Plano de Manejo da APA de Cairuçu

Versão Final - 2005

Sócio Economia

- Estaleiros
 - Marinas
 - Y Mergulho autônomo
 - ⊕ Farol
 - G Pousos de Aves
 - N Posto Saúde
 - ⊕ Escolas
 - Y Torre Celular
 - 6 cercos
 - H maricultura
 - ⊕ Pousadas
 - 2 Comunidades Caiçara
 - 5 Casas Veranistas
 - ⊕ Bares e Restaurantes
 - ⊕ Engenhos
 - ⊕ Sítios Históricos
 - ⊕ Ocupação Rural
 - ⊕ Ocupação Litorânea
 - ⊕ Ocupação Urbana
 - ⊕ Uso Agropecuário
 - Edificações
 - Hidrografia Principal
 - Estradas Pavimentadas
 - Estradas de Terra
 - Trilhas
 - Malha Urbana de Parati
 - Parque Nacional Serra da Bocaina
 - Reserva Ecológica da Juatinga
 - ⊕ Área Indígena
 - ⊕ Quilombo do Campinho
- Curvas de Nível
- 0 - 100
 - 120 - 200
 - 220 - 300
 - 320 - 400
 - 420 - 500
 - 520 - 600
 - 620 - 700
 - 720 - 800
 - 820 - 900
 - 920 - 1000
 - 1020 - 1100
 - 1120 - 1200
 - 1220 - 1300



Agradecemos a gentileza da comunicação de falhas ou omissões verificadas nesta carta.
 Fundação SOS Mata Atlântica
 FAX: 11 3885-1680
 email: smata@alternex.com.br

Colaboração e Consulta: LASTROP/ESALQ/USP, NUPAUB/USP, IPHAN, Associação dos Moradores de Trindade, Sono, Ponta Negra, Juatinga, Parati Mirim, Corisco, Pedras Azuis, Patrimônio, Campinho, Saco de Mambanga, representantes da Ilha do Araujo, Pousa da Cajaliba, Cabral, Cruzeiro, Regate, Currupira, Marinas, Condomínio Laranjeiras, ONGs Casadojo Bocaina Mar, SOS Paraisópolis, ABAT e IPHAC.

Fonte:
 Base Cartográfica do IBGE 1:50.000 in Plano de Manejo do Parque Nacional da Serra da Bocaina - IBAMA/PROBIOCAINA/UNICAMP
 Mapeamento da Cobertura Vegetal da APA de Cairuçu - Jardim Botânico do Rio de Janeiro, 1990
 Fotos Aéreas ENSEM/AF - 1:12.500 de 1995 (faixa litorânea)
 Edição da Base e digitalização da Cobertura Vegetal e do Uso do Solo - MAPEAR
 Malha Urbana de Parati - Cadastamento Imobiliário de Parati - Convênio Prefeitura Municipal de Parati / Fundo Unesp - SCS/ES

Preparação dos Dados e Produção Cartográfica ArcPlan